

MUNKAHELYEK ÉPÍTÉSZETE 1.

11. előadás

**Lejárt az ideje! Menthető, bontandó, vagy
újragondolható?**

A 2017-2018-as tanévtől a Munkahelyek építésze 1. tantárgy előadássorozata megújult tematikával kerül bemutatásra. Az előadó az előadásokhoz különböző mértékben felhasználta Dobai János DLA egyetemi docens 2008-2017 között tartott előadásainak tartalmi elemeit és a képanyagát is, Dobai tanárurat köszönet illeti a tantárgy tematikájának fejlesztéséért. Az előadások képanyaga részben a korábbi előadásokból, illetve különböző forrásokból származik, ezek oktatási célú használatát, bemutatását a vonatkozó jogszabályok lehetővé teszik. Jelen előadás letöltése a vizsgára való felkészülést segíti, továbbadása, nyilvános, üzleti vagy oktatási célú bemutatása a Szerző(k) engedélye, beleegyezése nélkül tilos!

Kapcsolódó tematikus áttekintés, szakirodalom:

Szlávik Veronika: 14. Újrahasznosítás, rekonstrukció. In: Lázár Antal (szerk.): Munkahelyek építésze, Budapest, 2000, 177-191.

További ajánlott szakirodalom, linkek, doktori értekezések a témában:

<http://konyvtar2.mome.hu/doktori/ertekezesek/DLAertekezes-KiradyRekaRebeka-2009.pdf>

<https://epiteszforum.hu/fokusztemak/ipari-epuletek-revitalizacioja>

<http://www.ekt.bme.hu/Szemallo/PhD-LA.pdf>

http://teo.elte.hu/minosites/ertekezes2014/berki_m.pdf

http://dla.epitesz.bme.hu/appendfiles/815-helfrich_ertekezes.pdf

http://dla.epitesz.bme.hu/appendfiles/1654-vargapiroska_ertekezes_k.pdf

http://dla.epitesz.bme.hu/appendfiles/137-bartok_i_2002_e.pdf

További inspiráló kortárs példák – szubjektív válogatás:

<https://divisare.com/projects/337169-big-laurian-ghinitoiu-rasmus-hjortshoj-coast-tirpitz>

https://www.archdaily.com/214540/conversion-of-mies-van-der-rohe-gas-station-les-architectes-fabq/?ad_source=myarchdaily&ad_medium=bookmark-show&ad_content=current-user

https://www.archdaily.com/category/refurbishment?ad_medium=single

https://www.archdaily.com/602284/factoria-cultural-in-matadero-madrid-office-for-strategic-spaces?ad_source=search&ad_medium=search_result_all

<https://www.designboom.com/architecture/bjarke-ingels-group-copenhill-power-plant-copenhagen-10-04-2019/>

<https://www.dezeen.com/2019/10/08/big-copenhill-power-plant-ski-slope-copenhagen/>

<https://www.archdaily.com/879763/zeitz-museum-of-contemporary-art-africa-heatherwick-studio>

<https://www.youtube.com/watch?v=F2FNx60kuDc>

<http://epiteszforum.hu/kiszinezett-barna-zona-az-ozdi-projekt>

<http://epiteszforum.hu/fabol-vaskarika-elkeszult-a-futura-jelkepe>

<https://edition.cnn.com/2017/10/26/world/industrial-renovation-one-square-meter/index.html>

<https://www.archdaily.com/869891/rehabilitation-of-an-old-factory-parc-architectes>

<https://epiteszforum.hu/a-varos-szovete-benovi-a-felhagyott-ipari-teruletet--elkeszult-az-operahaz-muhelyhaza-4>

<https://www.youtube.com/watch?v=vb30VI-dFMk>

<https://epiteszforum.hu/igy-is-lehet-a-lochal-konyvtar-tilburgban>

Az előadások témakörei:

1. Bevezetés. Az (építő)anyag természete. Tapasztalat, tudás, kísérlet, kudarc és siker.
2. Anyag, szerkezet és forma. Összefüggések térben és időben.
3. Forradalmak és ipari forradalmak. Emberek és gépek.
4. Modern „háborúk” – új igények: kényszerek és kísérletek.
5. Az ember és a munka tere. Változó igények.
6. Tér és szerkezet: nagy, „okos”, gazdaságos.
7. Fény, levegő, hőmérséklet, szín, tér, anyag. A részletek fontossága.
8. Mindig változik? A technológia és a térbeli flexibilitás kérdései.
9. Jó munkahely - rossz munkahely: komfort, design, igény, presztízs.
10. A jelen és a jövő munkahelye. High-tech és low-tech építészet.
- 11. Lejárt az ideje! Menthető, bontandó, vagy újragondolható?**

Összefoglalás

TECHNOLÓGIAI VÁLTÁS
KÖRNYEZETVÉDELEM
ÚJRAHASZNOSÍTÁS
REKONSTRUKCIÓ
REVITALIZÁCIÓ
KULTURÁLIS EMLÉKEZET
TÁRSADALOM
IDENTITÁS
ÖRÖKSÉGVÉDELEM







TECHNOLÓGIAI VÁLTÁS (IND)OKAI

- KÖRNYEZETVÉDELEMI ELVÁRÁSOK
- BIOLÓGIAI HATÁSOK: REZGÉS, ZAJ, EMISSZIÓ
- AVULÁS
- TERMÉKVÁLTÁS
- KORSZERŰSÍTÉS
- ÁZSIA ÉS AFRIKA TÉRNYERÉSE
- 1973-AS OLAJVÁLSÁG HATÁSA
- NYERSANYAGFORRÁSOK KIMERÜLÉSE
- TERMELÉSI KÖLTSÉGEK NÖVEKEDÉSE
- HIDEGHÁBORÚ/KGST VÉGE (1989)
- TERMELÉS HELYSZÍNÉNEK VÁLTOZÁSA

KÖZVETLEN KÖVETKEZMÉNYEK

- ÜZEM/VÁLLALATBEZÁRÁS
- INGÓ- ÉS INGATLANVAGYON „SZÉTSZÓRÓDÁSA”
- MUNKANÉLKÜLISÉG
- ELSZEGÉNYEDÉS
- ROZSDAÖVEZETEK KIALAKULÁSA
- ÉPÜLETÁLLOMÁNY KÁROSODIK
- KÖRNYEZET ÁLLAGA LEROMLIK
- SÚLYOS TÁRSADALMI PROBLÉMÁK
- IDENTITÁSKERESÉS
- VOLT SZOCIALISTA ORSZÁGOKBAN KÜLÖNÖSEN ÉLES

A LEHETŐSÉG

TÉRBELI-URBANISZTIKAI POTENCIÁL

-városszerkezeti helyzet

-különleges terek, térbeli helyzetek

A LEHETŐSÉG

MATERIÁLIS POTENCIÁL

- felhasználható épületek
- felhasználható szerkezetek
- kinyerhető építőanyagok, anyagok
- magas igénybevételre szánt infrastruktúra

A LEHETŐSÉG

SZELLEMI POTENCIÁL

- identitásképző, megőrző, újrateremtő
- technológiaváltás esetében szakértelem
- kulturális örökségvédelem

A LEHETŐSÉG

POLITIKAI POTENCIÁL

- munkahelyteremtés
- revitalizáció esetében új funkciók
- jelentős zöldterület növekmény
- új típusú lakások, munkahelyek

A LEHETŐSÉG

GAZDASÁGI POTENCIÁL

- emblemikus építészet
- hasznosítás kedvező hatása
- turizmus-idegenforgalom

A LEHETŐSÉG

TÉRBELI-URBANISZTIKAI POTENCIÁL
MATERIÁLIS POTENCIÁL
SZELLEMI POTENCIÁL
POLITIKAI POTENCIÁL
GAZDASÁGI POTENCIÁL

REHABILITÁCIÓ

-MEGLÉVŐ ÁLLAPOT JAVÍTÁSA

REVITALIZÁCIÓ

-ÚJ FUNKCIÓ BEEMELÉSE

REKONSTRUKCIÓ

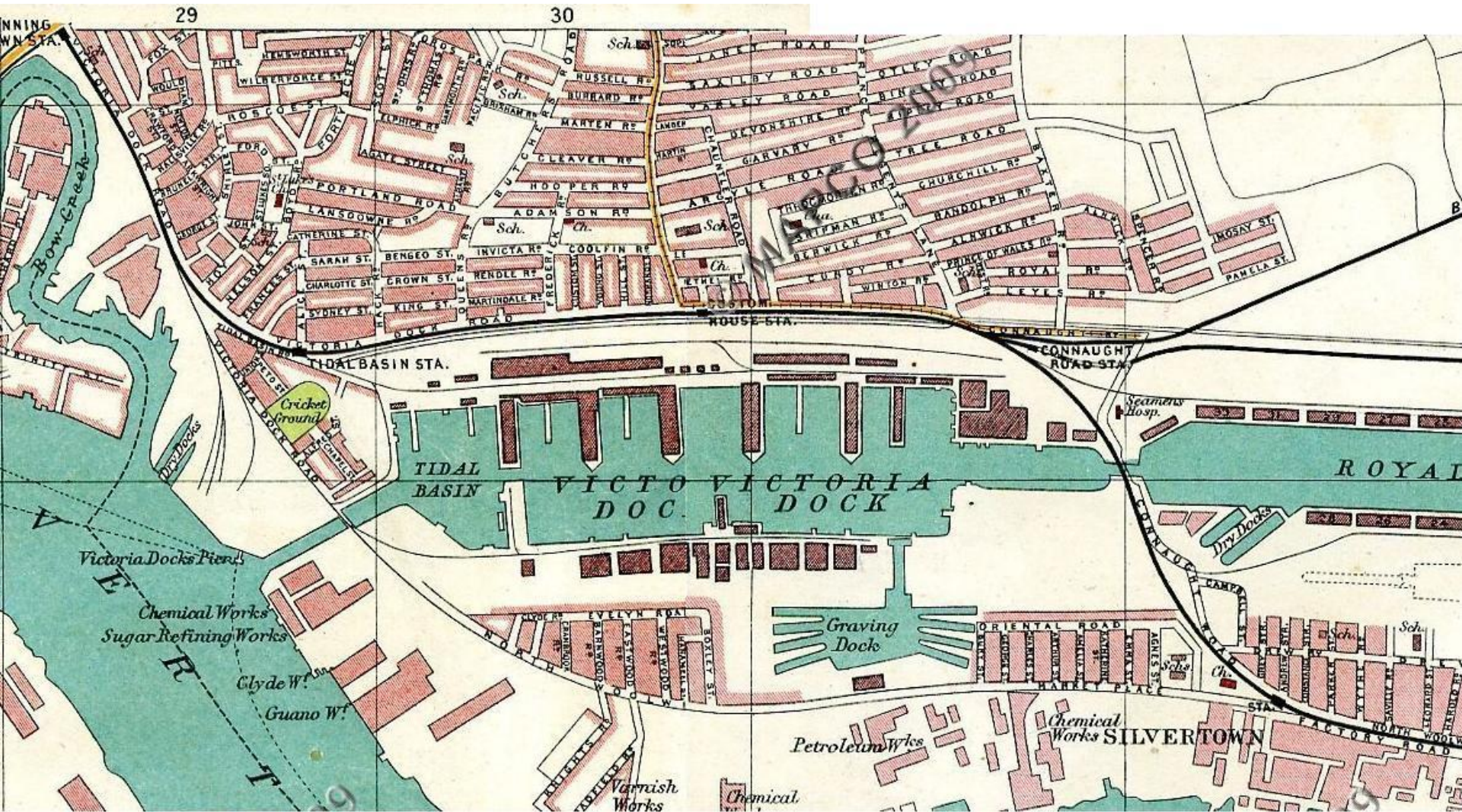
**-JAVARÉSzt AZ EREDETI ÁLLAPOT VISSZAÁLLÍTÁSA
(nem a funkcionális állapot kerül visszaállításra!)**

PROJEKTTÍPUSOK

GIGAPROJEKTEK

ELSŐSORBAN ÓRIÁSI GYÁRTELEPEK, KIKÖTŐK ESETÉBEN,
TÖBB ÉVTIZEDIG TART A BERUHÁZÁS, TÍEZRES
NAGYSÁGRENDŰ MUNKAHELY KELETKEZIK
VÁROSRÉSZ LÉPTÉKŰ
HETEROGÉN ÉPÍTÉSZETI KARAKTER, MIND FUNKCIÓKBAN,
MIND PEDIG ÉPÍTÉSZETI MINŐSÉGBEN ÉS JELLEGBEN

LONDON-Docklands 1882 / 1966 / 1990-



LONDON-Docklands 1882 / 1966 / 1990-



LONDON-Docklands 1882 / 1966 / 1990-



LONDON-Docklands 1882 / 1966 / 1990-



LONDON-Docklands 1882 / 1966 / 1990-



LONDON-Docklands 1882 / 1966 / 1990-



HAMBURG-Hafencity 1882



See J. A. P. Peters

HAMBURG-Hafencity 1997/2000-



HAMBURG-Hafencity



HAMBURG-Hafencity



© M. Schulz

HAMBURG-HafenCity/Elbphilharmonie // Herzog-de Meuron 2003-tervezés, 2007-2016 építés

Részletesen a projektről:

<https://www.elbphilharmonie.de/en/elbphilharmonie>



HAMBURG-Hafencity/Elbphilharmonie // Herzog-de Meuron



HAMBURG-Hafencity/Elbphilharmonie // Herzog-de Meuron



HAMBURG-Hafencity



HAMBURG-Hafencity



HAMBURG-Hafencity



PROJEKTTÍPUSOK

NAGYPROJEKTEK

TÖMBLÉPTÉKŰ, VAGY NAGYOBB ÉPÜLETCSOPORT
FUNKCIÓJÁBAN ÉS ÉPÍTÉSZETILEG IS HOMOGÉNEBB
SOKSZOR A GIGAPROJEKT EGY KIEMELT, IKONIKUS ELEME

BÉCS Gasometer, 1896-1899



BÉCS Gasometer Projekt / 1999-2001

Jean Nouvel, Manfred Wedhorn, Wilhelm Holzbauer,

Coop Himmelb(l)au

Részletesen lásd:

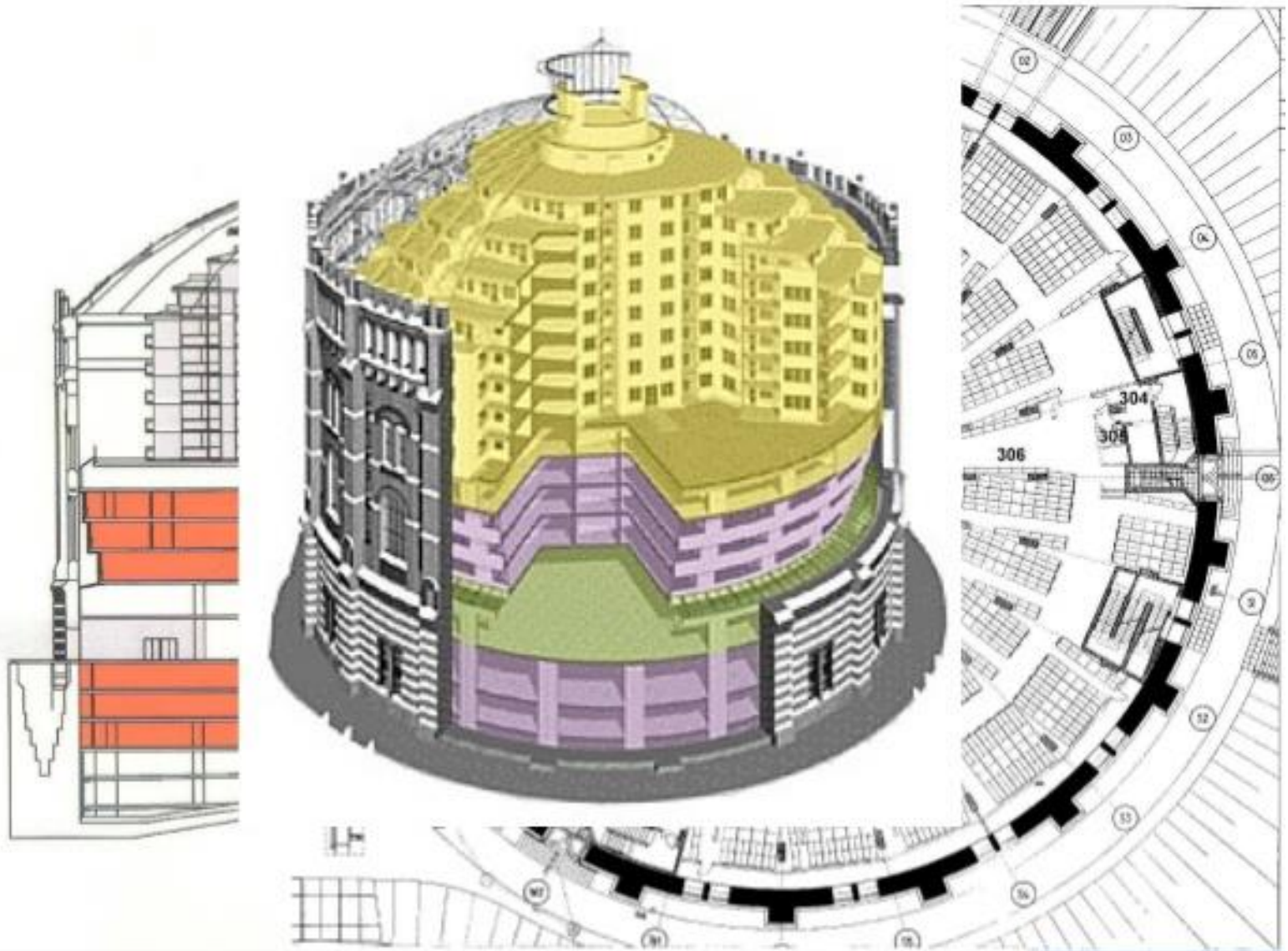
<https://en.wikiarquitectura.com/building/gasometer/>



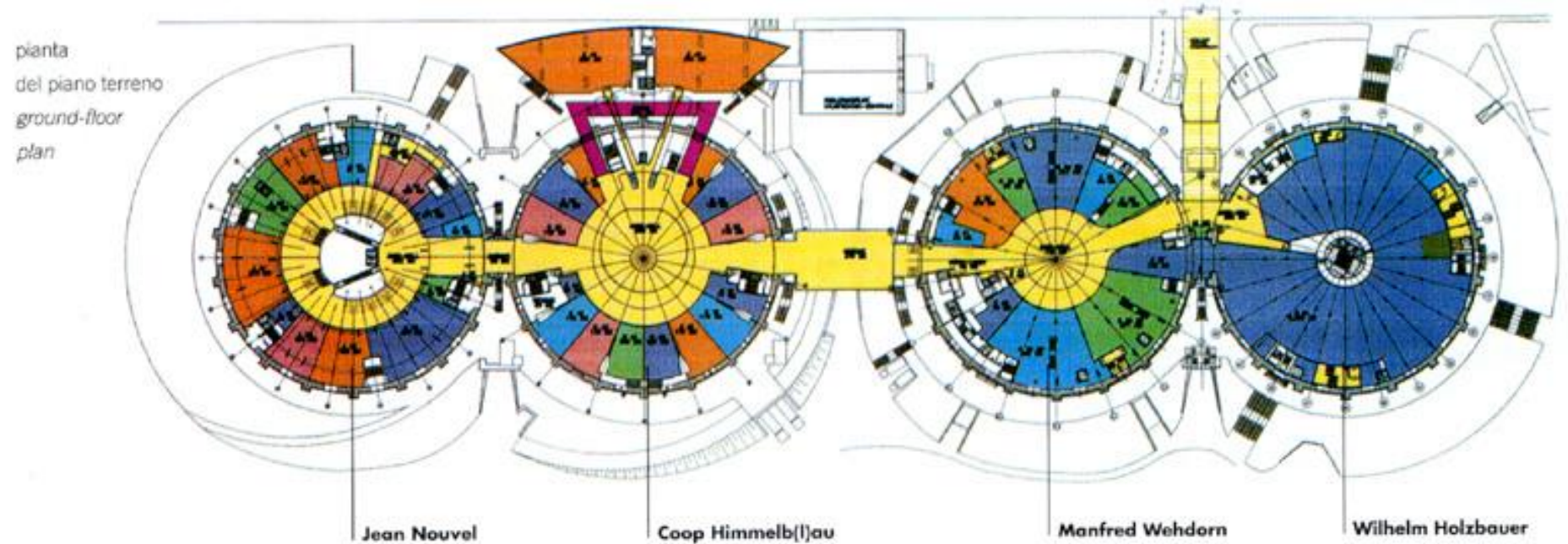
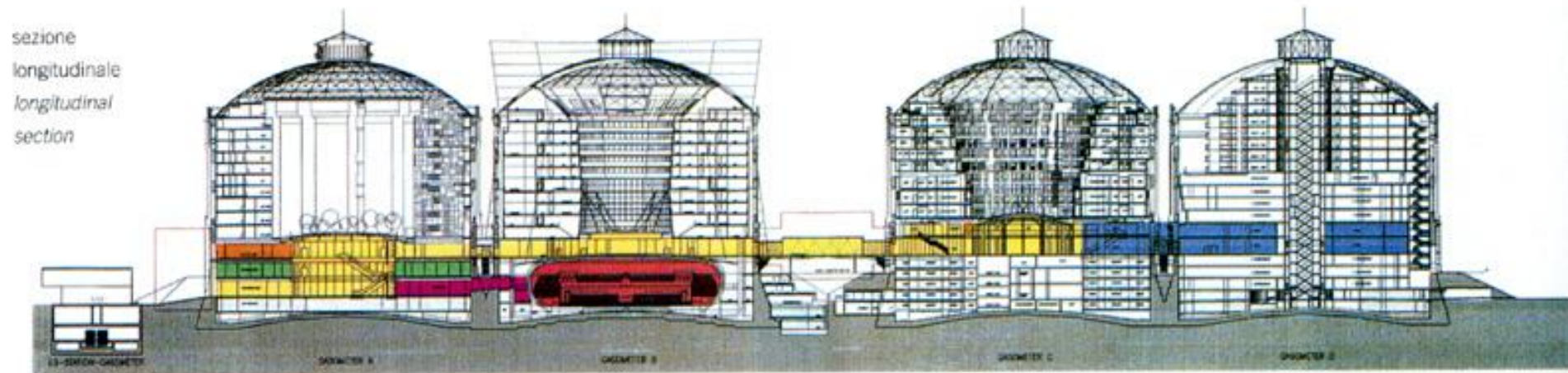
BÉCS Gasometer Projekt / 1999-2001



BÉCS Gasometer Projekt / 1999-2001



BÉCS Gasometer Projekt / 1999-2001

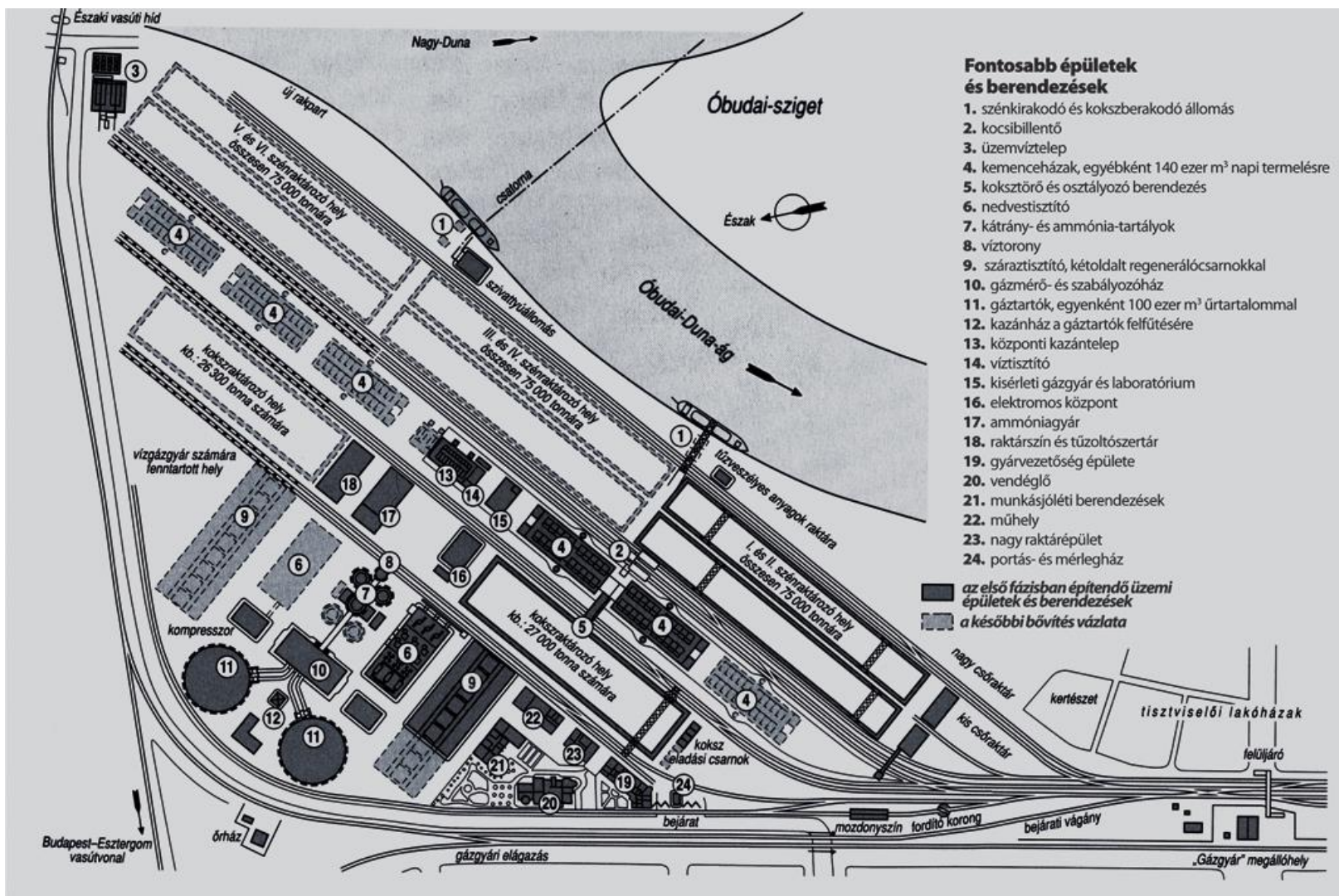


BÉCS Gasometer Projekt / 1999-2001

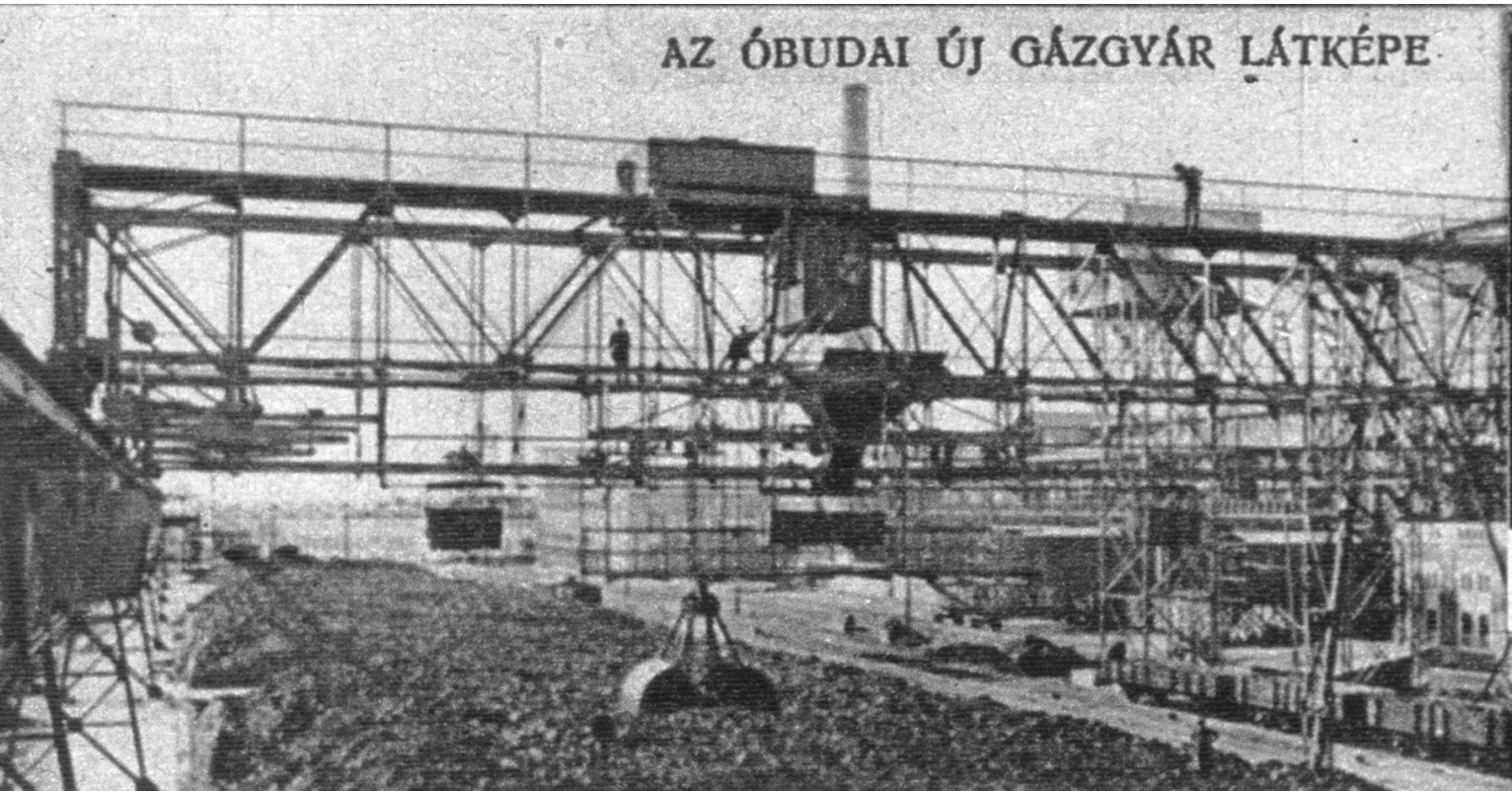


BUDAPEST, Óbudai Gázgyár / 1913-1984

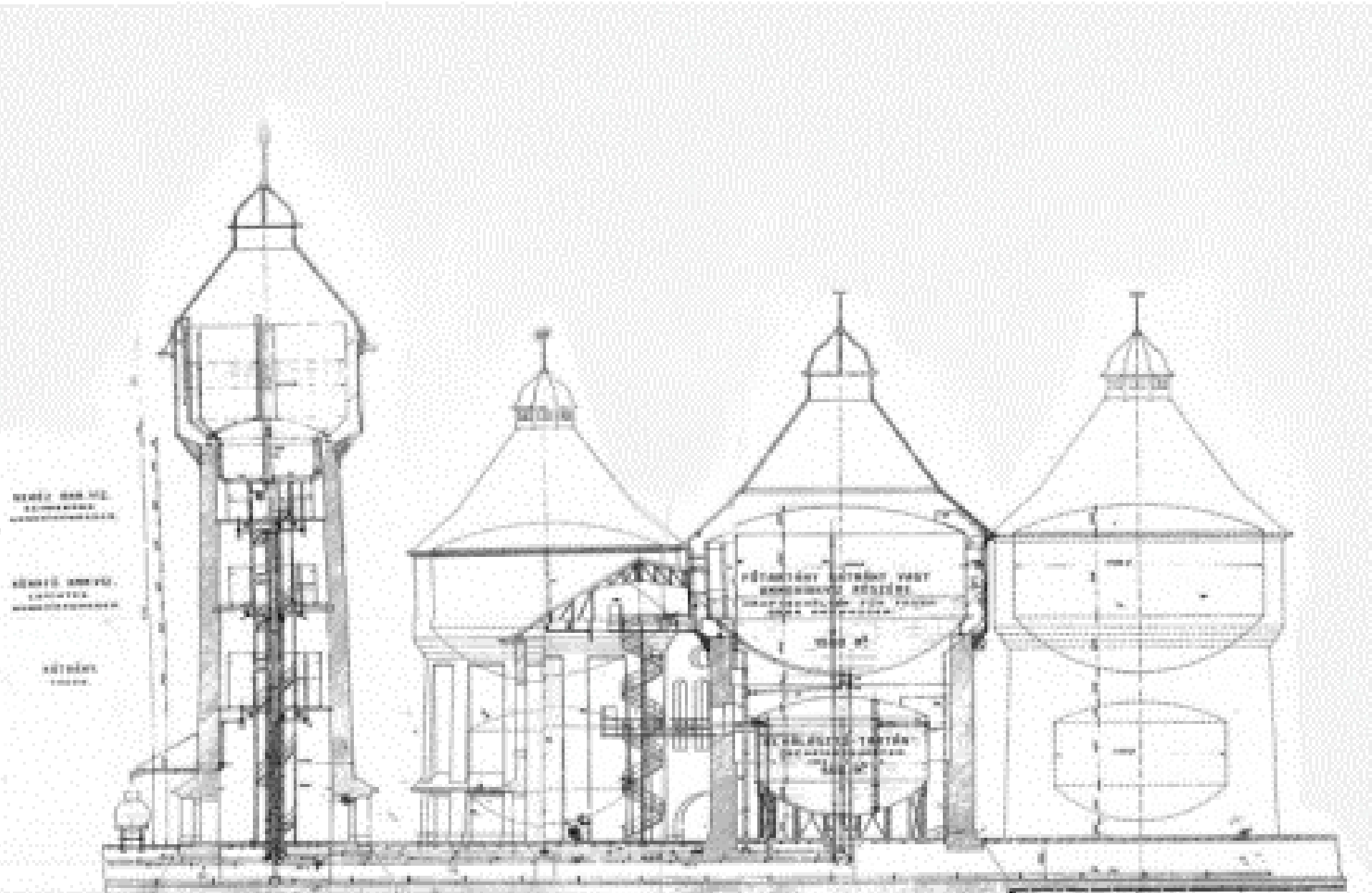
Történetéhez lásd: <http://epitettemlekek.hu/egyeb-epuletek/ipari-muemlekek/obudai-gazgyar-budapest-iii/>



BUDAPEST, Óbudai Gázgyár / 1913-1984



BUDAPEST, Óbudai Gázgyár / 1913-1984



BUDAPEST, Óbudai Gázgyár / 1913-1984



BUDAPEST Graphisoft Park, 1998-

Az épületekről lásd:

<http://www.graphisoftpark.hu/epuletek-lista>



BUDAPEST Graphisoft Park



BUDAPEST Graphisoft Park



BUDAPEST Ganz Villamossági Művek / 1884/1885-2000

Történethez lásd:

https://www.wikiwand.com/hu/Ganz_Villamoss%C3%A1gi_M%C5%B1vek



BUDAPEST Millenáris Park projekt / 2000-2001

Benczúr László, Wéber József, Takács Ákos, Bozsó Annamária



BUDAPEST Millenáris Park projekt / 2000-2001

Benczúr László, Wéber József, Takács Ákos, Bozsó Annamária



BUDAPEST Millenáris Park projekt / 2000-2001

Benczúr László, Wéber József, Takács Ákos, Bozsó Annamária



BUDAPEST Millenáris Park projekt / 2000-2001

Benczúr László, Wéber József, Takács Ákos, Bozsó Annamária



BUDAPEST Millenáris Park projekt / 2000-2001

Benczúr László, Wéber József, Takács Ákos, Bozsó Annamária



PROJEKTTÍPUSOK

EGYEDI LÉPTÉKŰ PROJEKTEK

ERŐSEN MÉRET ÉS LÉPTÉKFÜGGŐ EZ IS
HOMOGÉN VAGY INHOMOGÉN, HIBRID FUNKCIÓK
PL. LOFTOK VILÁGA, ROMKOCSMA HASZNOSÍTÁS

PROJEKTTÍPUSOK – FUNKCIÓ SZERINT

KULTURÁLIS FUNKCIÓ

KULTURTÖRTÉNETI CÉL

ZÖLDFELÜLET

SZABADIDŐS, SPORT ÉS REKREÁCIÓS

LAKÓFUNKCIÓK-LOFT

KOMPLEX VEGYES FUNKCIÓK

GAZDASÁGI JELLEGŰ

IRODA

TERMELÉS

START UP

PROJEKTTÍPUSOK – FUNKCIÓ SZERINT

KULTURÁLIS FUNKCIÓ

TATE Modern, London, UK

Bankside Power Station, Giles Gilbert Scott, 1947-1963



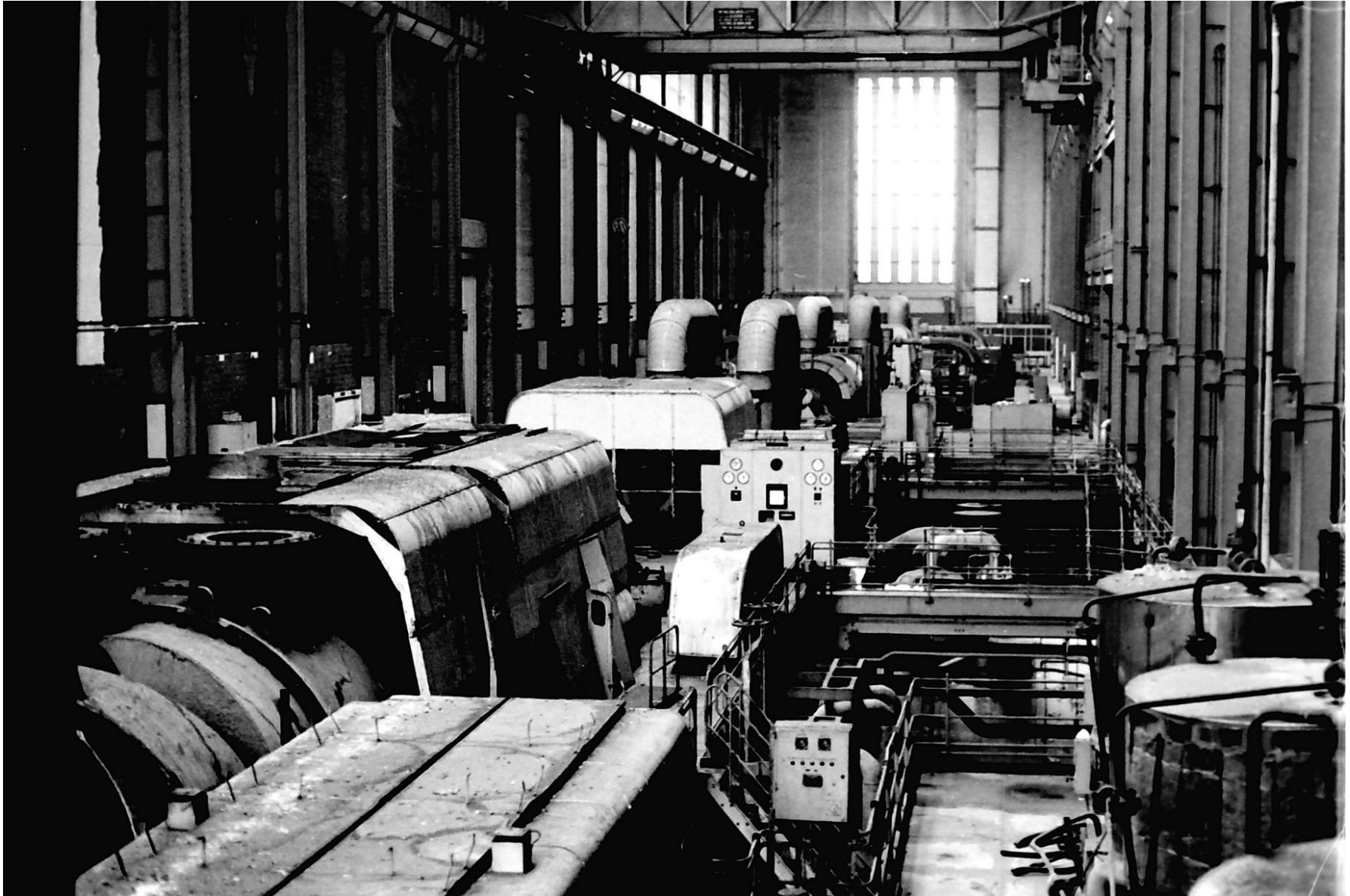
TATE Modern, London, UK

Bankside Power Station, Giles Gilbert Scott, 1947-1963



TATE Modern, London, UK

Bankside Power Station, Giles Gilbert Scott, 1947-1963



TATE Modern, London, UK

Bankside Power Station, Giles Gilbert Scott, 1947-1963



TATE Modern, London, UK

Bankside Power Station, Giles Gilbert Scott, 1947-1963

Jacques Herzog, Pierre de Meuron, 2000



TATE Modern, London, UK

Bankside Power Station, Giles Gilbert Scott, 1947-1963

Jacques Herzog, Pierre de Meuron, 2000



TATE Modern, London, UK

Bankside Power Station, Giles Gilbert Scott, 1947-1963

Jacques Herzog, Pierre de Meuron, 2000



TATE Modern, London, UK

Bankside Power Station, Giles Gilbert Scott, 1947-1963

Jacques Herzog, Pierre de Meuron, 2000



TATE Modern, London, UK

Bankside Power Station, Giles Gilbert Scott, 1947-1963

Jacques Herzog, Pierre de Meuron, 2000

Olafur Eliasson: *The Weather Project*, 2003. okt.-2004. márc.



TATE Modern, London, UK

Bankside Power Station, Giles Gilbert Scott, 1947-1963

Jacques Herzog, Pierre de Meuron, 2000

Olafur Eliasson: *The Weather Project*, 2003. okt.-2004. márc.



TATE Modern, London, UK / 2. ütem

Bankside Power Station, Giles Gilbert Scott, 1947-1963

Jacques Herzog, Pierre de Meuron, 2016



TATE Modern, London, UK / 2. ütem

Bankside Power Station, Giles Gilbert Scott, 1947-1963

Jacques Herzog, Pierre de Meuron, 2016



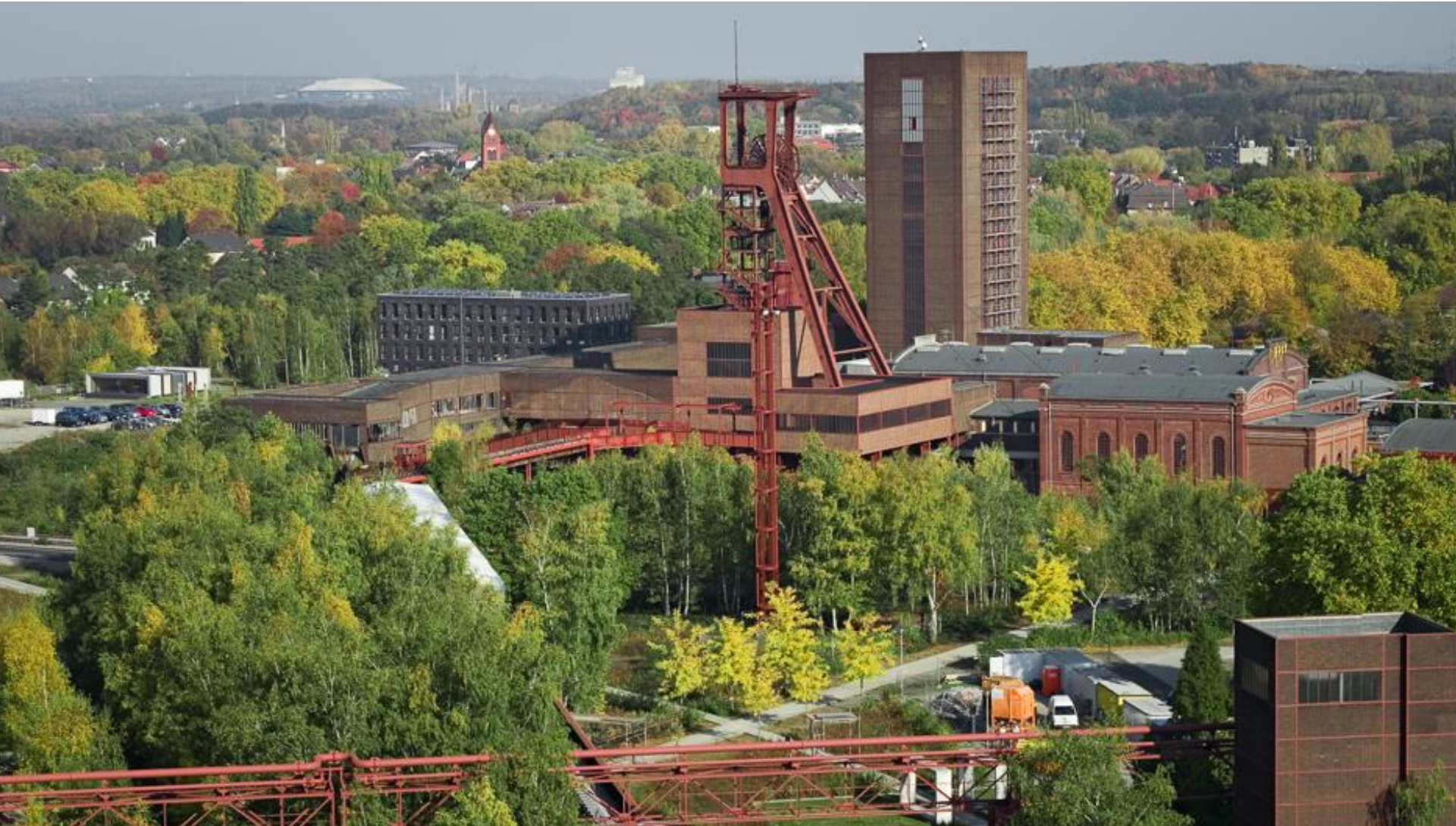
TATE Modern, London, UK / 2. ütem

Bankside Power Station, Giles Gilbert Scott, 1947-1963

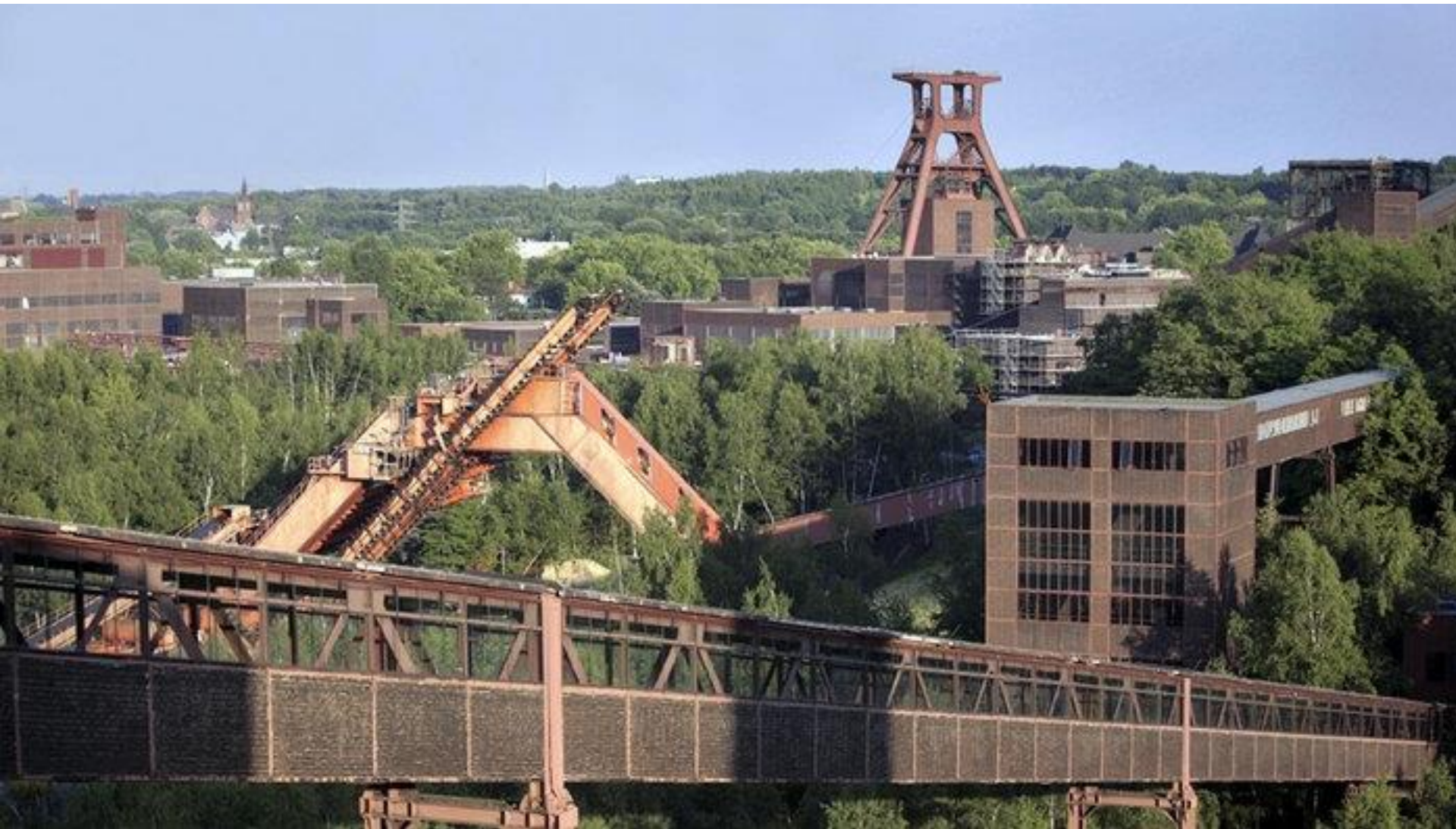
Jacques Herzog, Pierre de Meuron, 2016



Essen-Zollverein Tematikus Park 1847- *Schupp és Kremmer* *Rem Koolhaas, OMA, 1996-2000*



**Essen-Zollverein Tematikus Park 1847-
Schupp és Kremmer
*Rem Koolhaas, OMA, 1996-2000***



**Essen-Zollverein Tematikus Park 1847-
Schupp és Kremmer
*Rem Koolhaas, OMA, 1996-2000***



Essen-Zollverein Tematikus Park 1847- *Schupp és Kremmer* *Rem Koolhaas, OMA, 1996-2000*



Essen-Zollverein Tematikus Park 1847- Schupp és Kremmer Rem Koolhaas, OMA, 1996-2000

UNESCO-WELTERBE ZOLLVEREIN

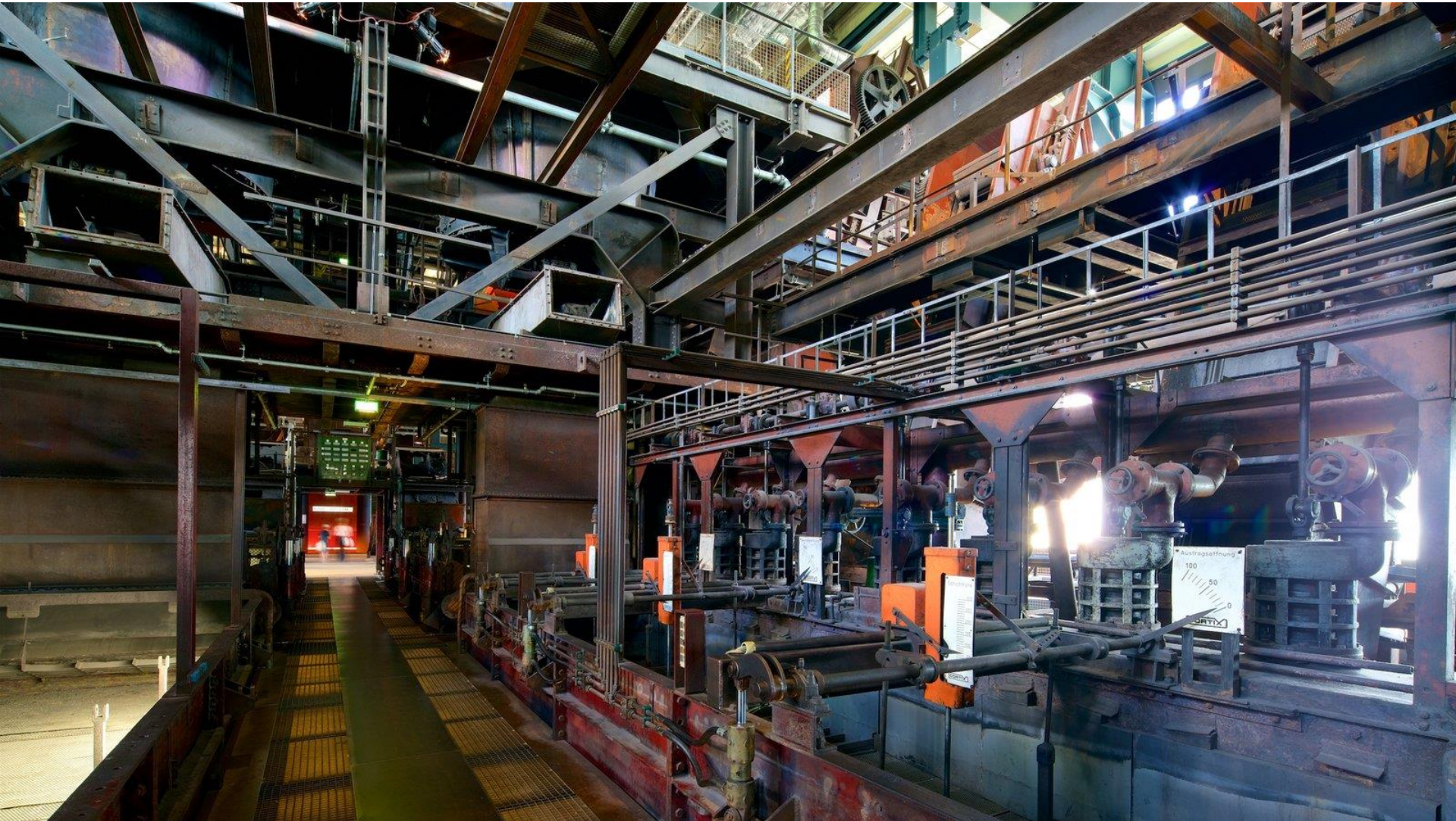


© Stiftung Zollverein, Stand November 2015

Essen-Zollverein Tematikus Park 1847-
Schupp és Kremmer
Rem Koolhaas, OMA, 1996-2000



**Essen-Zollverein Tematikus Park 1847-
Schupp és Kremmer
*Rem Koolhaas, OMA, 1996-2000***



**Essen-Zollverein Tematikus Park 1847-
Schupp és Kremmer
*Rem Koolhaas, OMA, 1996-2000***



**Essen-Zollverein Tematikus Park 1847-
Schupp és Kremmer
*Rem Koolhaas, OMA, 1996-2000***



Essen-Zollverein Tematikus Park 1847-
Schupp és Kremmer
Rem Koolhaas, OMA, 1996-2000



**Essen-Zollverein Tematikus Park 1847-
Schupp és Kremmer
*Rem Koolhaas, OMA, 1996-2000***



Essen-Zollverein Tematikus Park 1847- *Schupp és Kremmer* *Rem Koolhaas, OMA, 1996-2000*



**Essen-Zollverein Tematikus Park 1847-
Schupp és Kremmer
*Rem Koolhaas, OMA, 1996-2000***



Essen-Zollverein Tematikus Park 1847-

Schupp és Kremmer

Rem Koolhaas, OMA, 1996-2000



PROJEKTTÍPUSOK – FUNKCIÓ SZERINT

KULTURÁLIS FUNKCIÓ

KULTURTÖRTÉNETI CÉL

ZÖLDFELÜLET

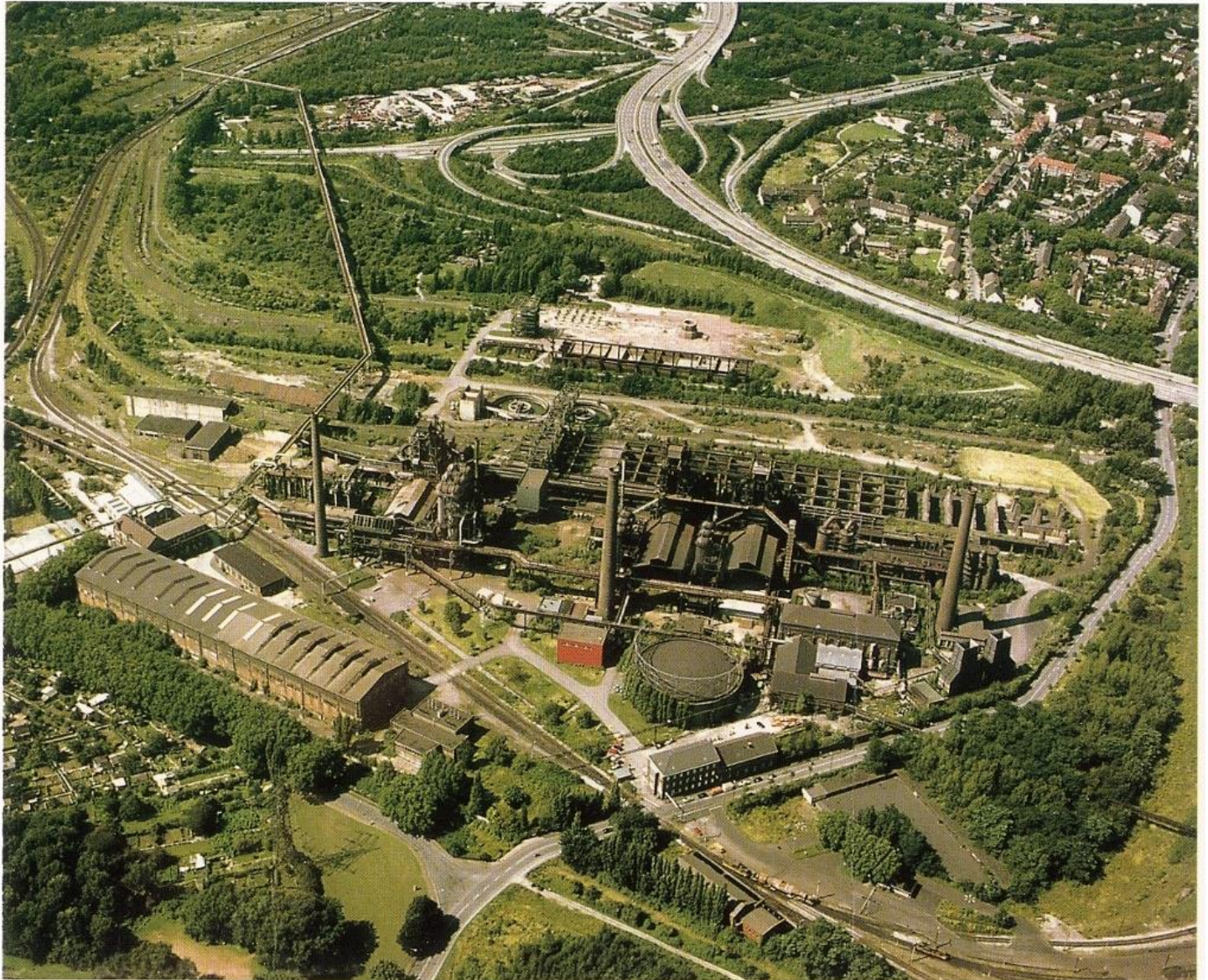
SZABADIDŐS, SPORT ÉS REKREÁCIÓS

RUHR VIDÉK...

TÁJPARK, IDENTITÁSKÉPZŐ-ERŐSÍTŐ ÉPÍTÉSZELET!!!!!!!!!!!!!!!!!!!!!!!!!!!!

DUISBURG NORD Tájpark 1901-

Peter Latz, 1999



DUISBURG NORD Tájpark 1901-

Peter Latz, 1999



DUISBURG NORD Tájpark 1901-

Peter Latz, 1999



DUISBURG NORD Tájpark 1901-

Peter Latz, 1999



www.ruhrgebiet-industriekultur.de

DUISBURG NORD Tájpark 1901- *Peter Latz, 1999*



DUISBURG NORD Tájpark 1901- *Peter Latz, 1999*

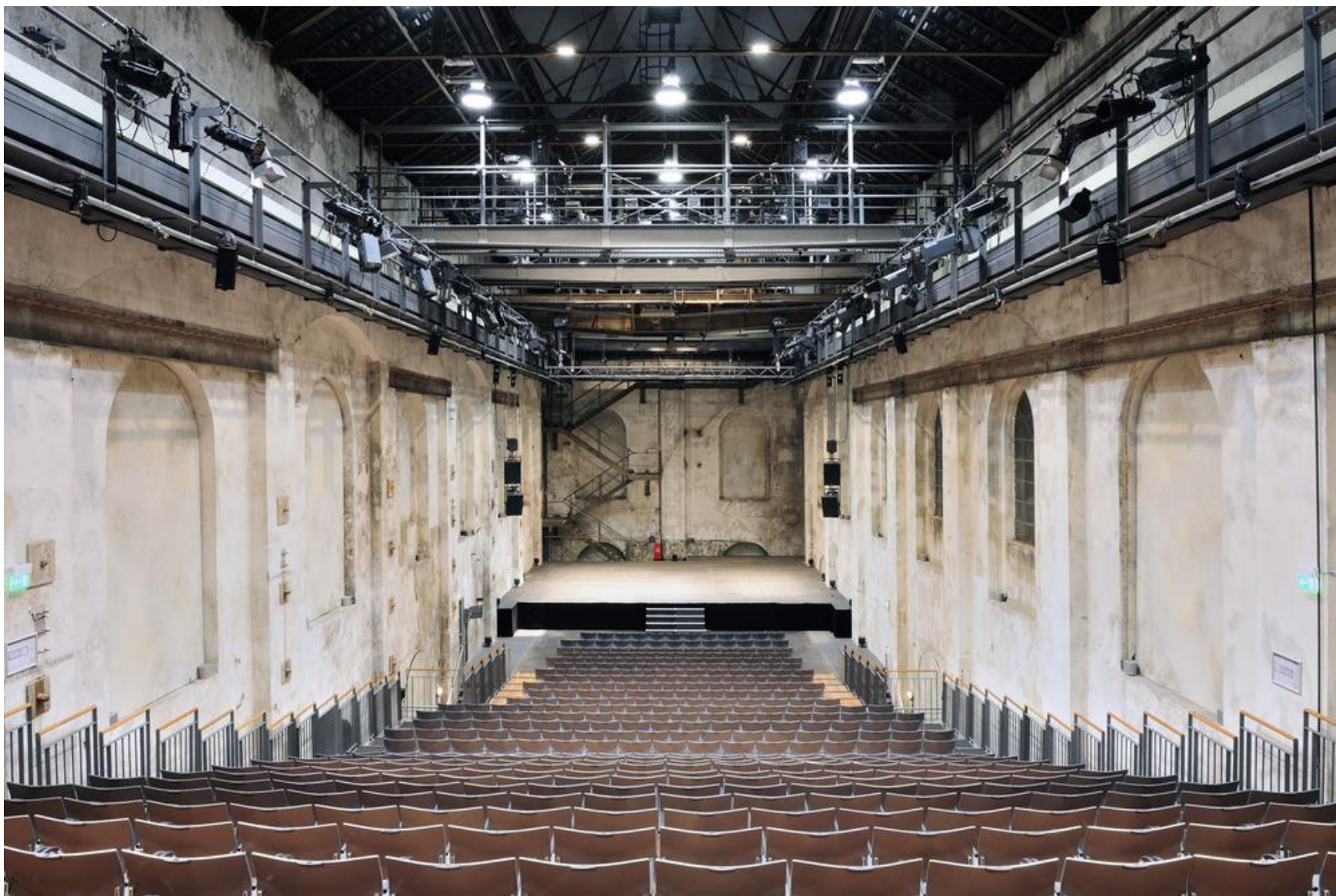


DUISBURG NORD Tájpark 1901- *Peter Latz, 1999*



DUISBURG NORD Tájpark 1901-

Peter Latz, 1999



DUISBURG NORD Tájpark 1901- *Peter Latz, 1999*



DUISBURG NORD Tájpark 1901- *Peter Latz, 1999*



DUISBURG NORD Tájpark 1901-

Peter Latz, 1999



PROJEKTTÍPUSOK ÉPÍTÉSZETI KARAKTER SZERINT

/REKONSTRUKCIÓ-TÖRTÉNETI ÉRTÉK

/ÉPÍTÉSZETI KARAKTER MEGŐRZÉSE,

SZÉLSŐSÉGES ESETBEN PL. CSAK HOMLOKZAT

/RÉSZBEN VISSZABONTÁS, MAJD RÁÉPÍTÉSSEL

ÚJ KARAKTER

/A „HELY” MEGŐRZÉSE, ÚJ ÉPÍTÉS+RÉGIEK

IPARTÖRTÉNET

IPARI ÉPÍTÉSZEKTÖRTÉNET

KULTÚRTÖRTÉNET

IPARRÉGÉSZET

IPARI ÖRÖKSÉG FOGALMA

KULTURÁLIS ÖRÖKSÉG RÉSZE

IPARI EMLÉKEK, AMELYEK TÖRTÉNETI,

MŰSZAKI, TÁRSADALMI, ÉPÍTÉSZETI

VAGY TUDOMÁNYOS ÉRTÉKKEL

RENDELKEZNEK

Bernd BECHER 1931-2007 / Hilla BECHER 1934-2015

Fotóművészeti munkásságuk rendkívüli fontosságú az ipari építészet sajtósági értékeinek bemutatása okán! Kollaboratívan dolgoztak, tipologikus megközelítéssel, tárgyként kezelték a funkciójukat veszített ipari struktúrákat. Az ipari építészetet nomád-nak, magukat az ipusztériális építészet archeológusának tekintették.

Lásd: <https://phogra.de/>

https://hu.wikipedia.org/wiki/Bernd_%C3%A9s_Hilla_Becher,

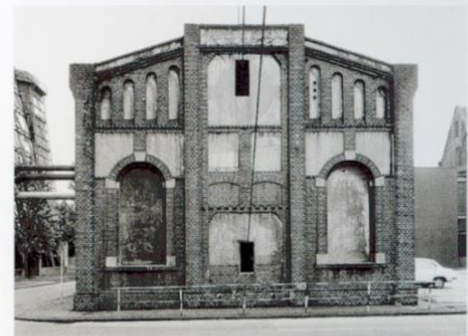
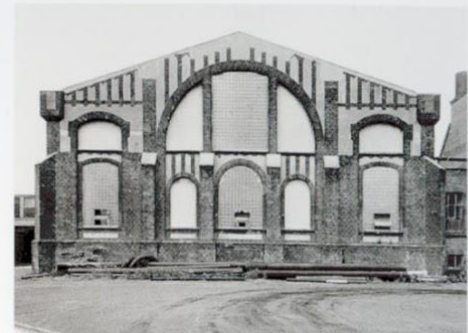
<https://www.moma.org/calendar/exhibitions/95>



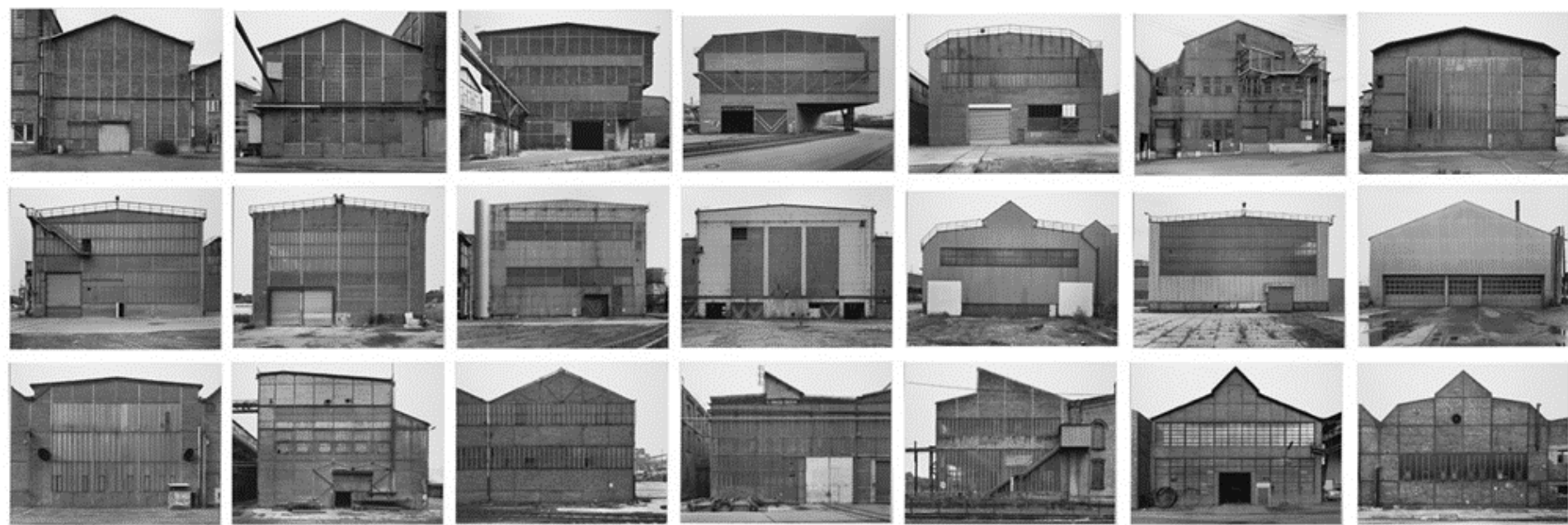
Bernd BECHER-Hilla BECHER



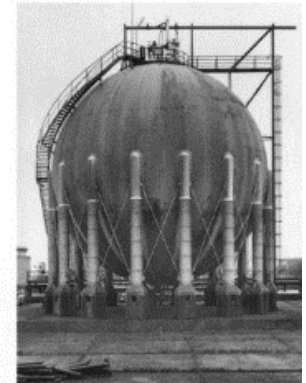
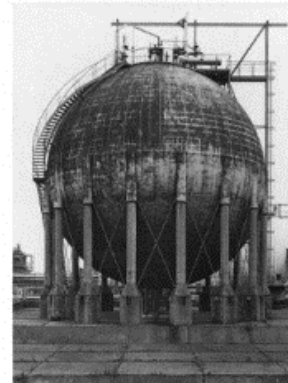
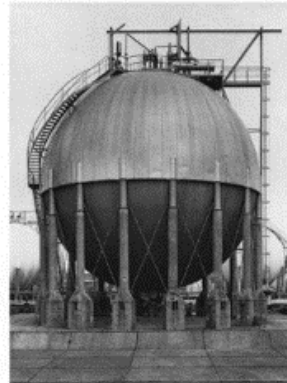
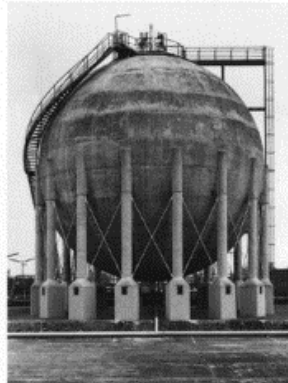
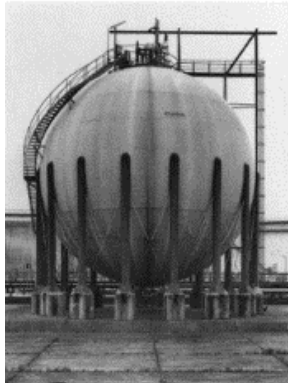
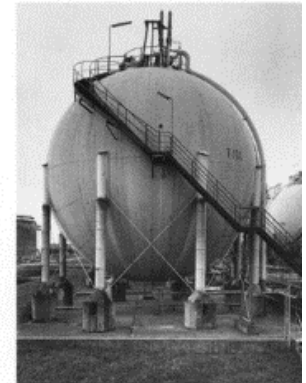
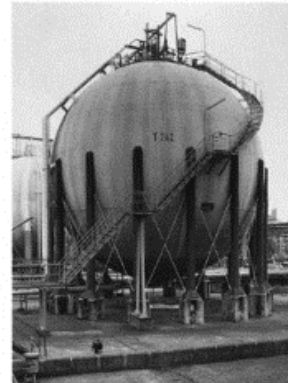
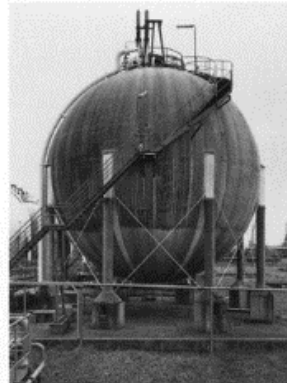
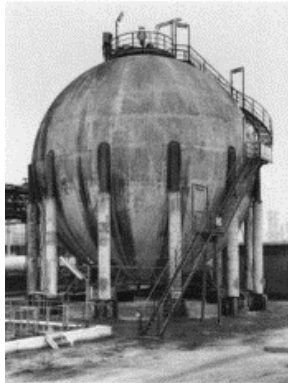
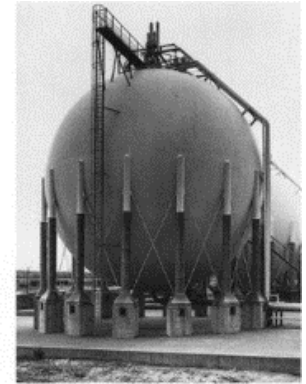
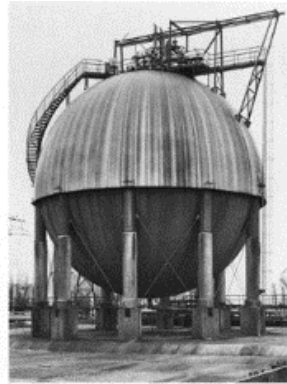
Bernd BECHER-Hilla BECHER



Bernd BECHER-Hilla BECHER



Bernd BECHER-Hilla BECHER



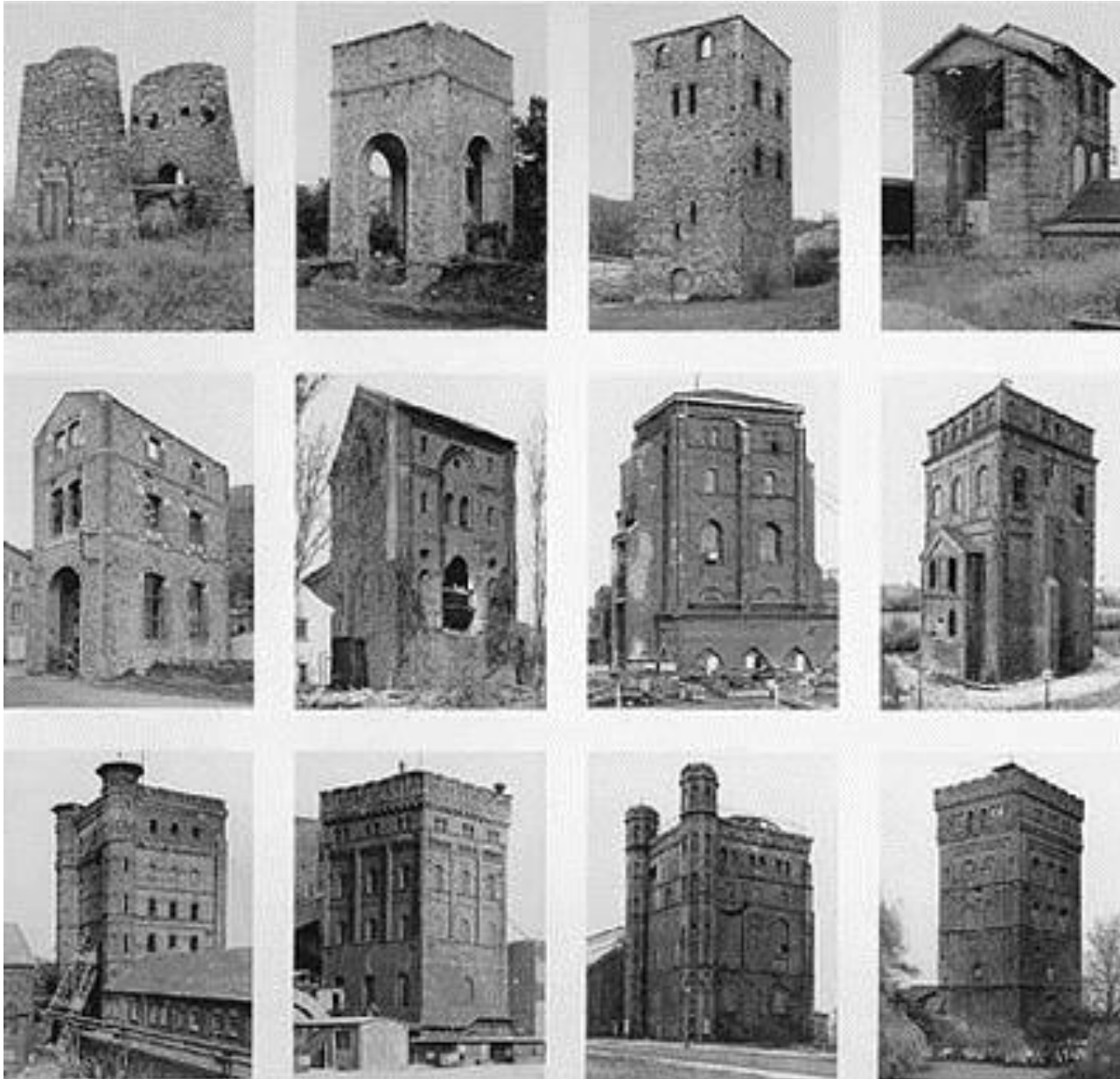
Bernd BECHER-Hilla BECHER



Bernd BECHER-Hilla BECHER



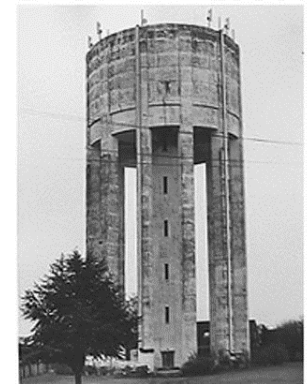
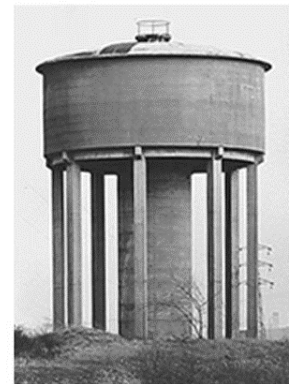
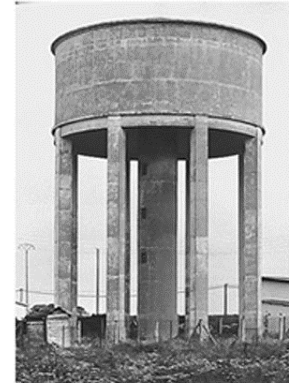
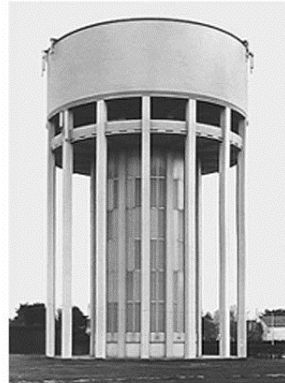
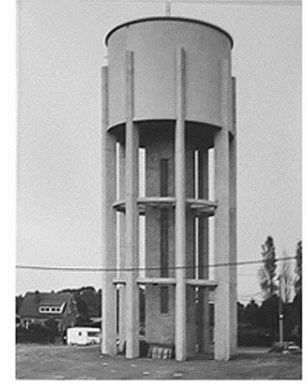
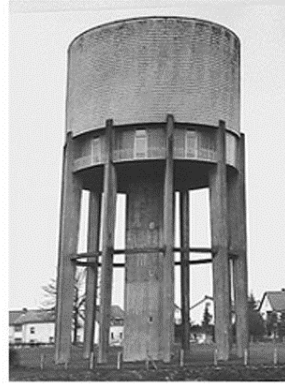
Bernd BECHER-Hilla BECHER



Bernd BECHER-Hilla BECHER



Bernd BECHER-Hilla BECHER



Bernd BECHER-Hilla BECHER



Bernd BECHER-Hilla BECHER



Bernd BECHER-Hilla BECHER



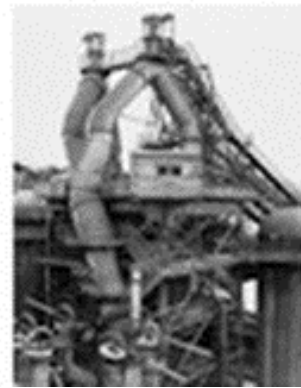
Bernd BECHER-Hilla BECHER



Bernd BECHER-Hilla BECHER



Bernd BECHER-Hilla BECHER



KÖSZÖNÖM A FIGYELMET!